

Tôlerie des caissons de panneaux d'affichage dynamique

Version Borderless

Version :

- Borderless pour afficheurs simple face ;

Dimensions :

- Panneaux d'affichage dynamique (recto) + panneau Police (verso) ;
- Dimensions standard : 600 - 800 - 1000 - 1200 – 1400 – 1600 – 1800 x 200 ;
- Autres dimensions sur demande ;

Raccordement :

- Raccordement à l'intérieur via un trou de diamètre 25 mm sur la partie haute.

Casing :

- Matériau : tôle acier 15/10^{ème} ou Composite aluminium – polyéthylène.
- Inox pour les afficheurs extérieurs.
- Peinture (acier ou inox) : thermolaquage : peinture en poudre, base époxy appliquée à l'aide de pistolets électrostatiques puis cuite dans un four. Marque de la peinture : AKZO NOBEL POWDER COATING ;
- Couleur : noir mat RAL 9005, autre couleur sur demande ;
- Aspect et textures : aspect lisse ;
- Résistance mécanique : N/A (caisson), IK10 : face avant ;
- Résistance chimique à la pollution : N/D ;
- Étanchéité : N/A en intérieur

Fixations :

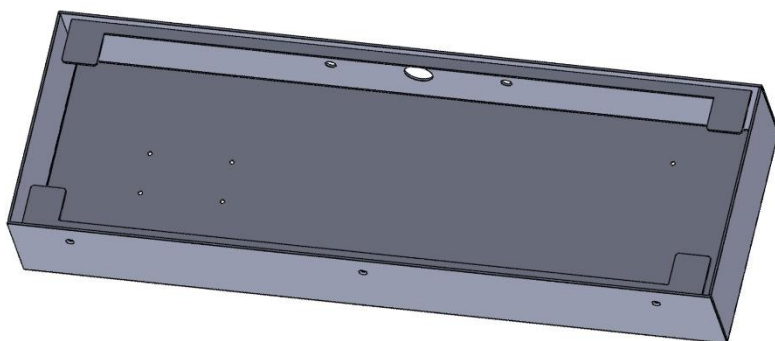
- Au plafond par console adaptée à la hauteur désirée, contre le plafond ou montage mural en applique.

Origine des fabrications :

- Conception et fabrication en France (45210 Ferrières en Gâtinais).

1 Caisson standard borderless

Dessin technique :

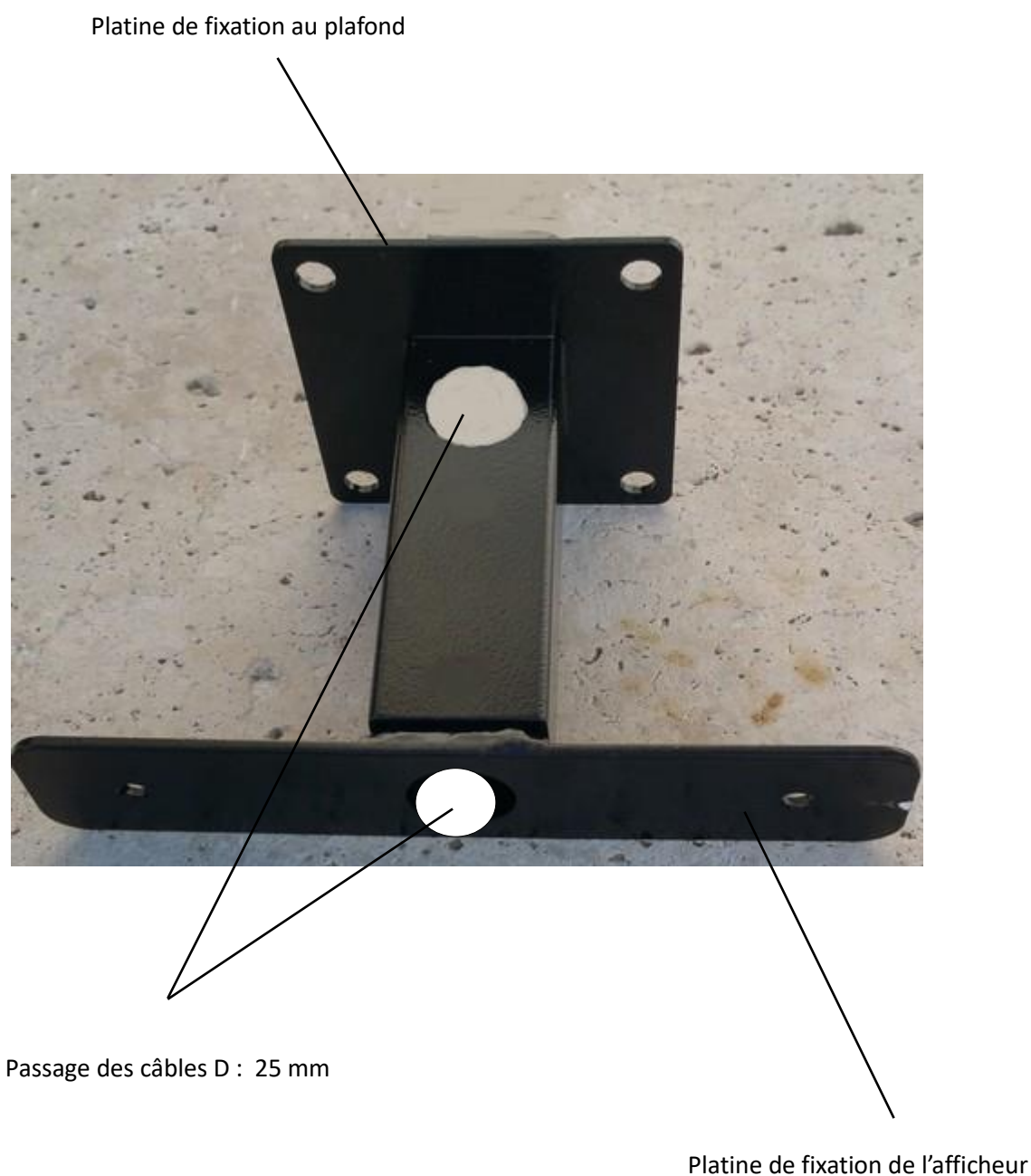


Représentation du caisson ouvert sans face avant :



2 Support d'afficheur standard au plafond – hauteur

Fixation au plafond via un support de 30 à 1800 mm. Passage des câbles dans le support.



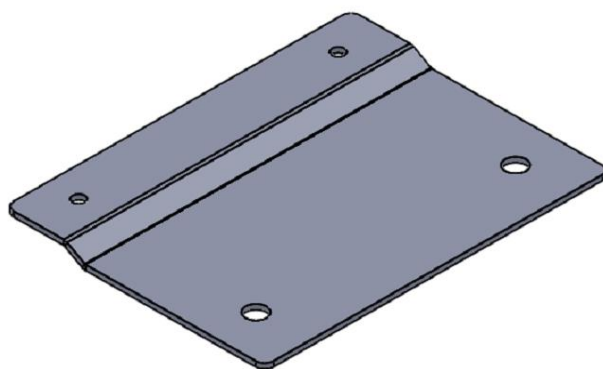
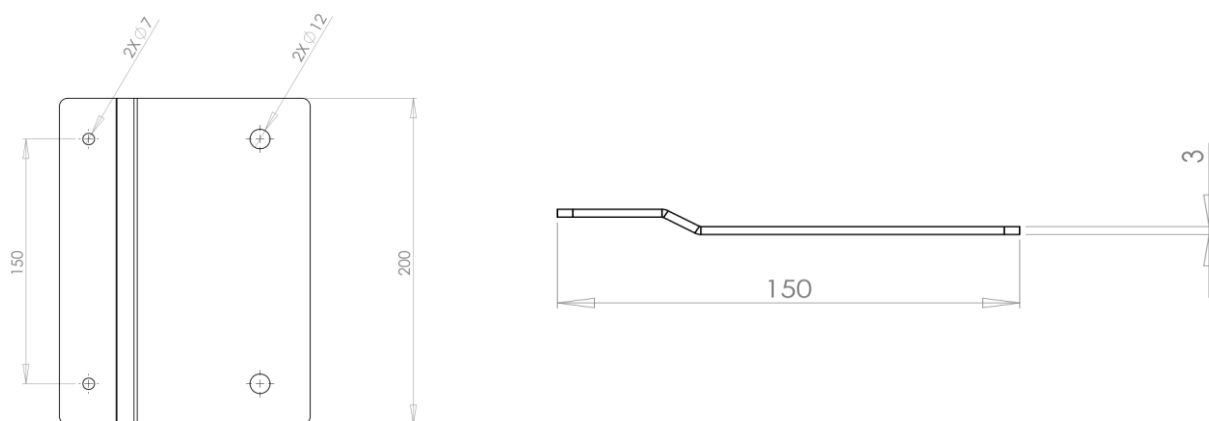
Exemple : support de longueur 450 mm





Exemple de montage en situation

3 Support d'afficheur au plafond sortie de câble par l'arrière via PE



4 Support d'afficheur au plafond sortie de câble par le dessus

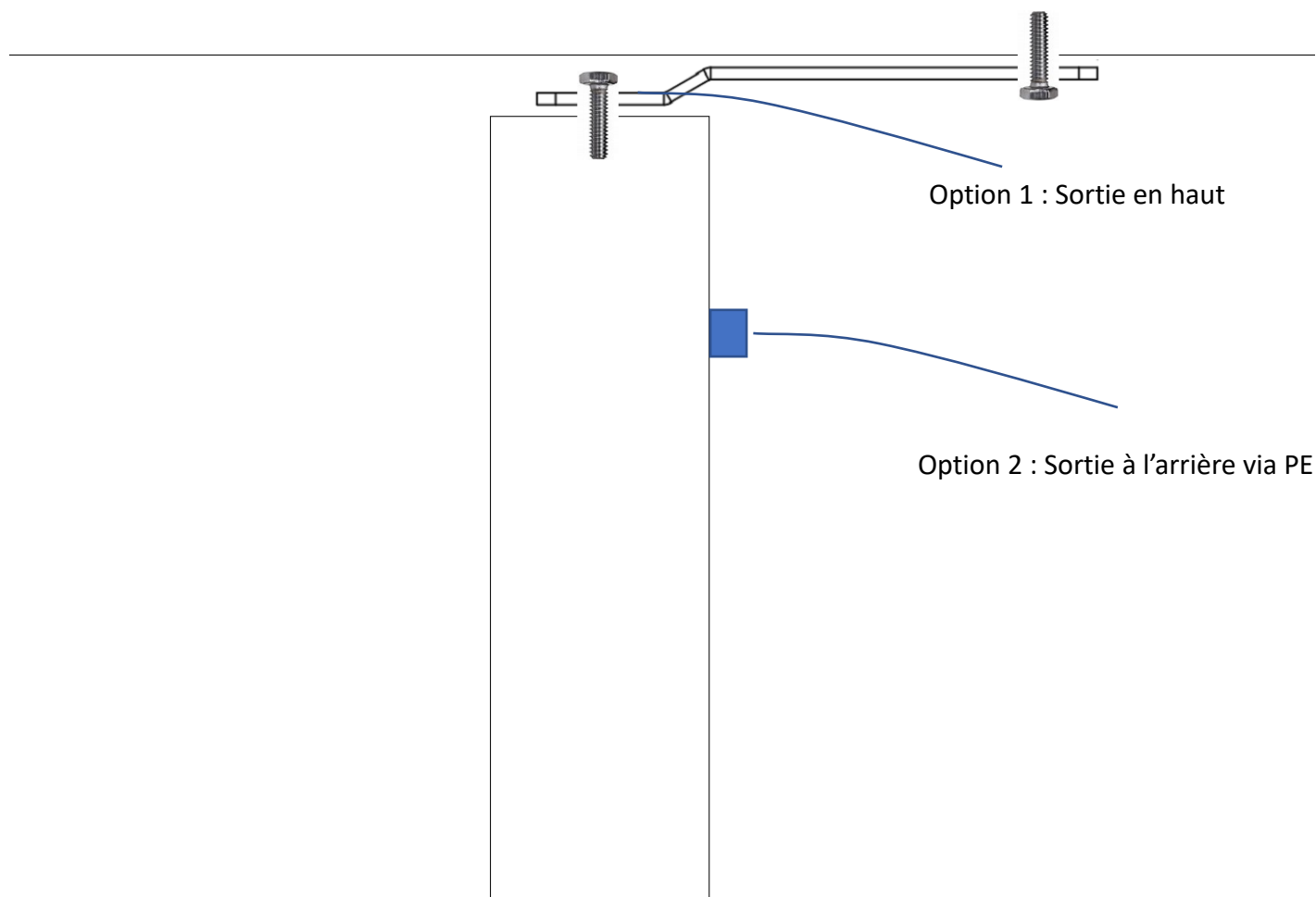
Hauteur du support : 30 mm

Fixations au plafond



Fixation sur l'afficheur

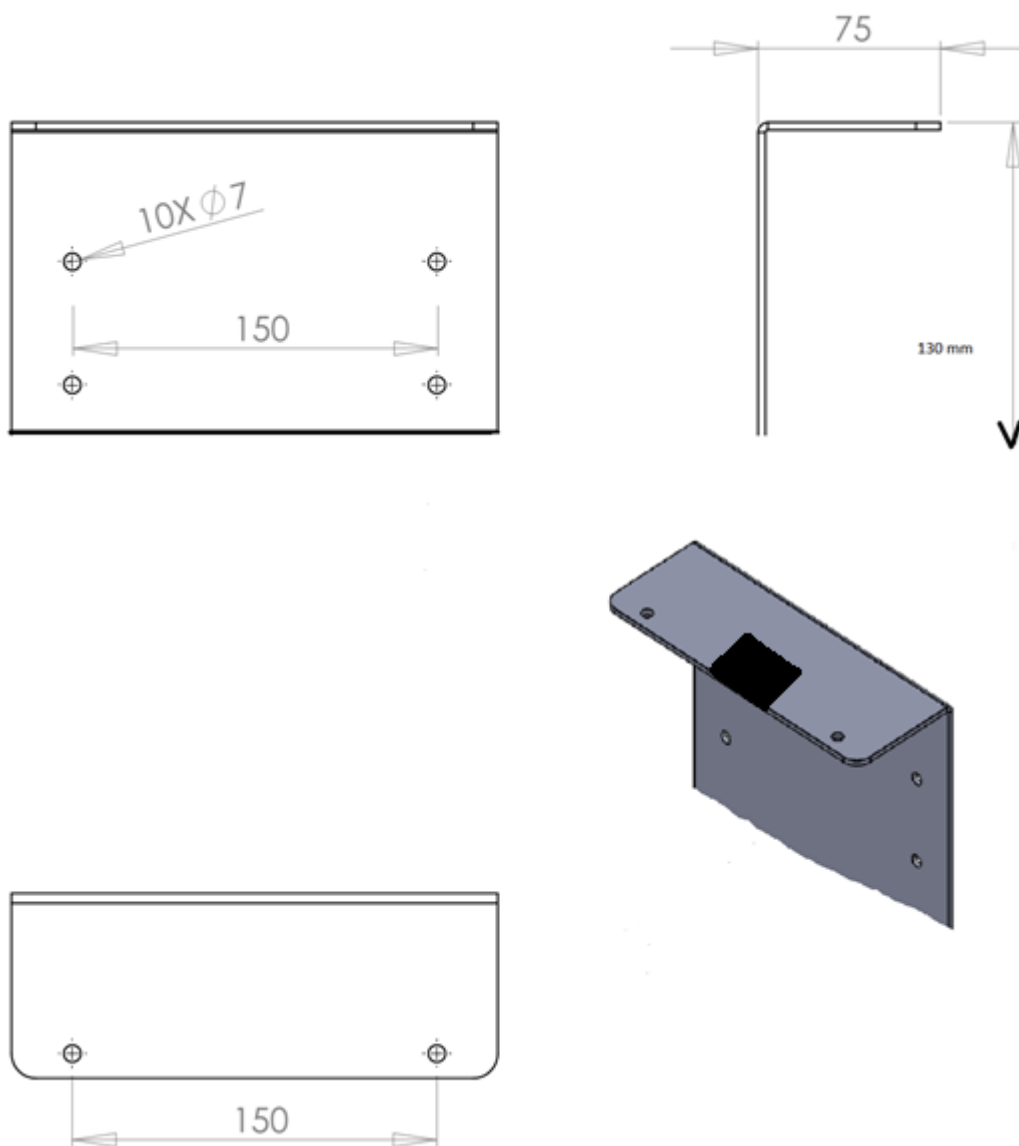
Vue en coupe - Sortie des câbles sur les côtés ou derrière :



5 Support d'afficheur en applique

Dessin technique du support

Sortie des câbles au-dessus





Représentation du support en applique

Les documentations techniques et commerciales du système Innovative Park sont disponibles sur le site : www.innovative-technologies.fr

Innovative Technologies - 60, route du château – 45210 Griselles
SAS au capital de 360.000 € - Siret : 829 150 770 00016- APE : 7490B - TVA FR 36 829 150 770
tel : 33 (0)2 38 96 60 51 - fax : 33 (0)2 34 08 77 35
www.innovative-technologies.fr